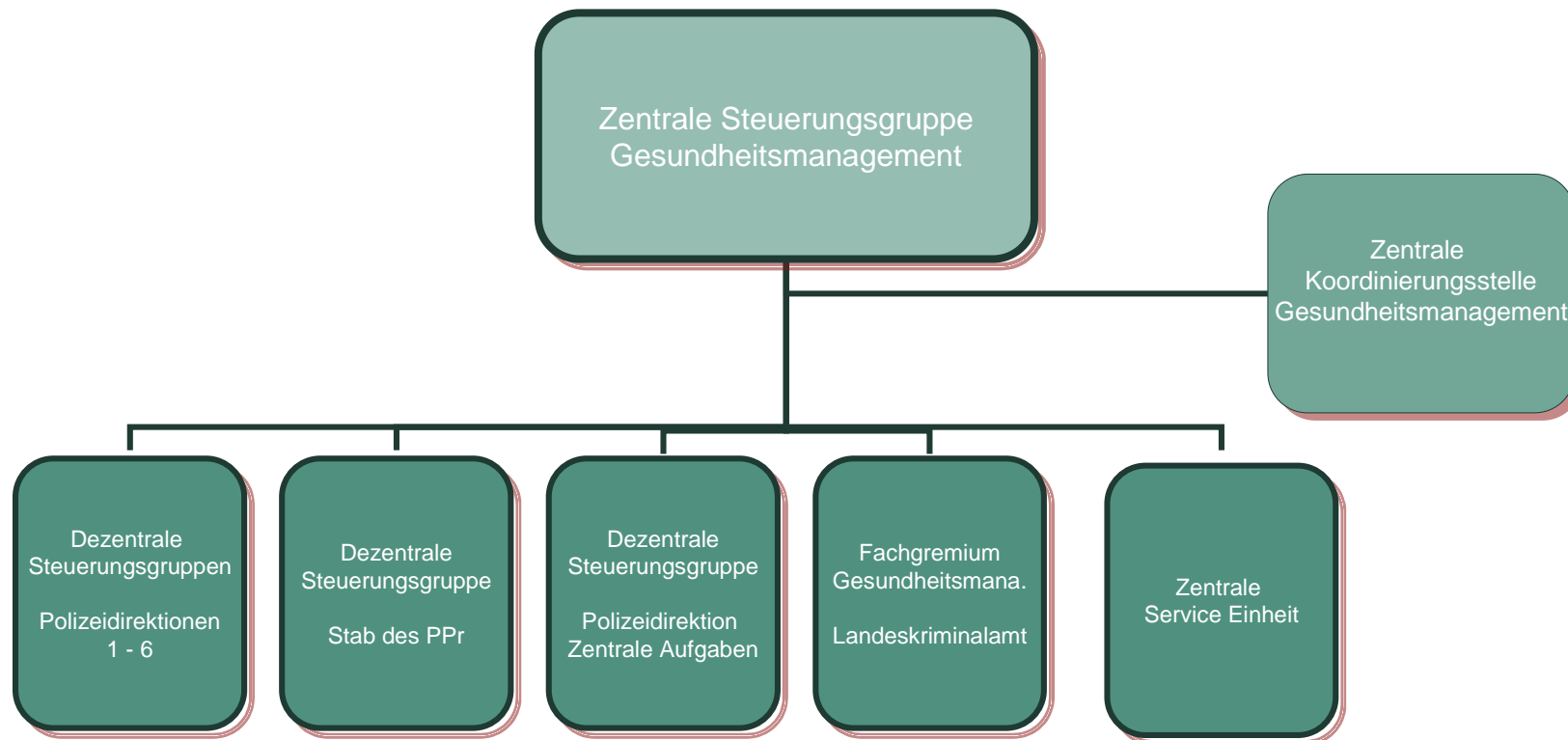




Gesundheitsmanagement

Rahmenkonzept und Dienstvereinbarung
zum Gesundheitsmanagement in der
Berliner Polizei

Gesundheitsmanagement



Gesundheitsmanagement



- ∅ Zusammensetzung der Zentralen Steuerungsgruppe
(ständige Mitglieder)
 - ∅ Polizeipräsident bzw. Vizepräsident
 - ∅ Leiter der dezentralen Steuerungsgruppen
 - ∅ Beschäftigungsvertretungen
 - ∅ Leiterin Polizeiärztlicher Dienst
 - ∅ Zentrale Koordinierungsstelle Gesundheitsmanagement
 - ∅ Hinzuziehung fachspezifischer Bereiche

Gesundheitsmanagement



- ∅ Aufgaben der Zentralen Steuerungsgruppe
 - ∅ Erarbeitung einer einheitlichen Statistik einschließlich der analytischen Grundlagen zur Datenerfassung und Auswertung
 - ∅ Die regelmäßige Erstellung eines gesamtbehördlichen Gesundheitsberichtes
 - ∅ Interne und externe Öffentlichkeitsarbeit
 - ∅ Koordinierung und Steuerung einzelner Aktivitäten
 - ∅ Planung der erforderlichen Qualifizierungsmaßnahmen in Zusammenarbeit mit der Landespolizeischule (ZSE IV B)

Gesundheitsmanagement



Ø Aufgaben der Zentralen Koordinierungsstelle

Die zentrale Koordinierungsstelle Gesundheitsmanagement ist der Zentralen Service Einheit (ZSE I D – Ärztlicher Dienst) angegliedert.

Zur Steuerung und Förderung des behördenweiten Gesundheitsmanagements koordiniert sie die Aktivitäten aller am Prozess des betrieblichen Gesundheitsmanagements beteiligten Gliederungseinheiten.

Gesundheitsmanagement



- ∅ Aufgaben der Zentralen Koordinierungsstelle
 - ∅ Grundsatzangelegenheiten des gesamtbehördlichen Gesundheitsmanagements
 - ∅ Unterstützung der einzelnen Gliederungseinheiten beim Aufbau einer Arbeits- und Kommunikationsstruktur für das Gesundheitsmanagement
 - ∅ Erstellung eines Qualifizierungs- und Beratungskonzeptes in Absprache mit den Fortbildungseinrichtungen
 - ∅ Vernetzung mit überregionalen Institutionen zum Informationsaustausch
 - ∅ Gewährleistung der Zusammenarbeit mit der Zentralen Stelle bei der Senatsverwaltung für Inneres

Gesundheitsmanagement



- Ø Zusammensetzung der dezentralen Steuerungsgruppen
 - Ø Amts-/Direktionsleitung bzw. deren Vertreter
 - Ø Dezentrale Koordinationsstelle Gesundheitsmanagement
 - Ø Bevollmächtigter des Haushaltes bzw. dessen Vertreter
 - Ø Sachbearbeiter Personalangelegenheiten
 - Ø Sachbearbeiter Qualitätsmanagement
 - Ø Sachbearbeiter Sanitätsdienst
 - Ø Personalrat, Frauenvertretung, Schwerbehindertenvertretung

Gesundheitsmanagement



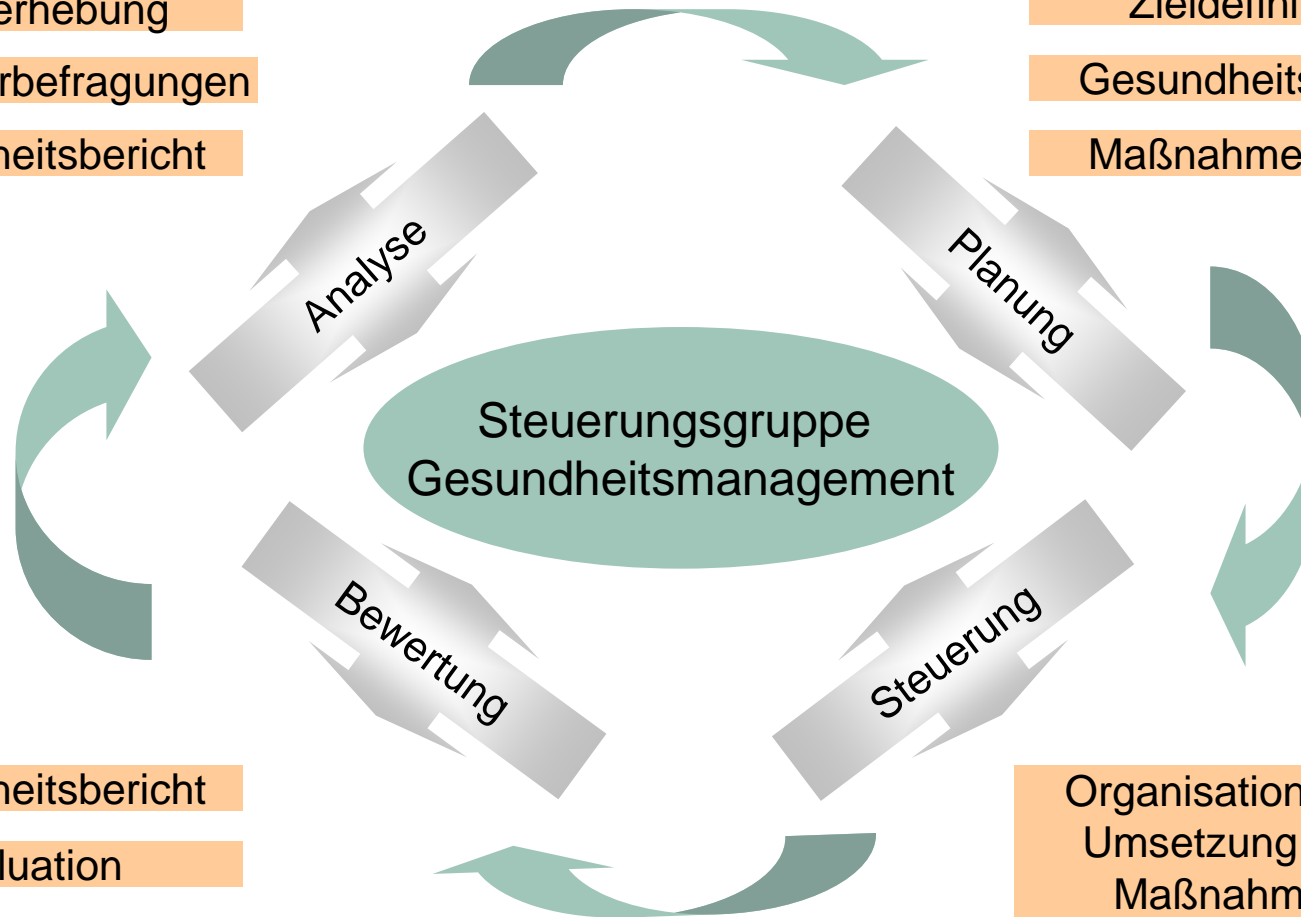
- ∅ Aufgaben der dezentralen Steuerungsgruppen
 - ∅ Lenkung, Planung und Steuerung des Prozesses in den LuV/SE
 - ∅ Erarbeitung eines, auf die jeweiligen Gliederungseinheit bezogenen, Gesundheitsberichtes
 - ∅ Einrichtung von Gesundheitszirkeln bzw. Entscheidung über Anträge von Mitarbeiter/innen zur Einrichtung von Gesundheitszirkeln
 - ∅ Festlegung von Schwerpunkten und Prioritäten sowie Entwicklung geeigneter gesundheitsfördernder und belastungsminimierender Maßnahmen
 - ∅ Evaluierung der Maßnahmen und Ergebnisse durch regelmäßige Mitarbeiterbefragungen

Regelkreislauf



Datenerhebung
Mitarbeiterbefragungen
Gesundheitsbericht

Zieldefinition
Gesundheitszirkel
Maßnahmenplan



Gesundheitsbericht
Evaluation

Organisation und
Umsetzung der
Maßnahmen

Gesundheitsmanagement



**„Gesundheit ist nicht alles, doch ohne
Gesundheit ist alles nichts!“**

Karl Schoppenhauer