

Gesundheitsbezogene Ansätze

Im Beschäftigungspakt der Region
Leipzig

MehrWert 50plus Vorsprung durch
Erfahrung



ARBEIT UND LEBEN
Sachsen e.V.



Gliederung

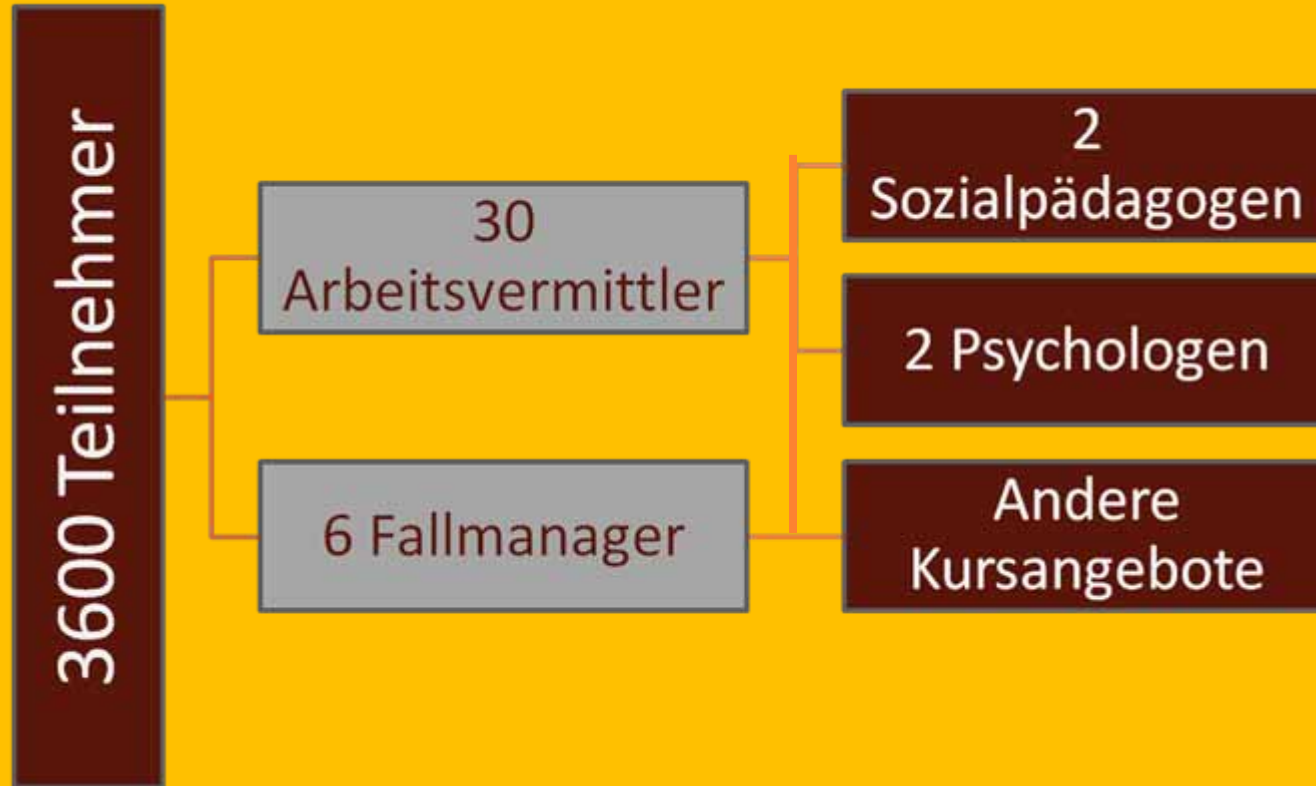
- Vorstellung des Beschäftigungspaktes der Region Leipzig
- Gesundheitsfördernde Ansätze
 - Angebote der Psychologen
 - Angebote der Sozialpädagogen
 - AktivA-Seminar
 - Externe Kursangebote



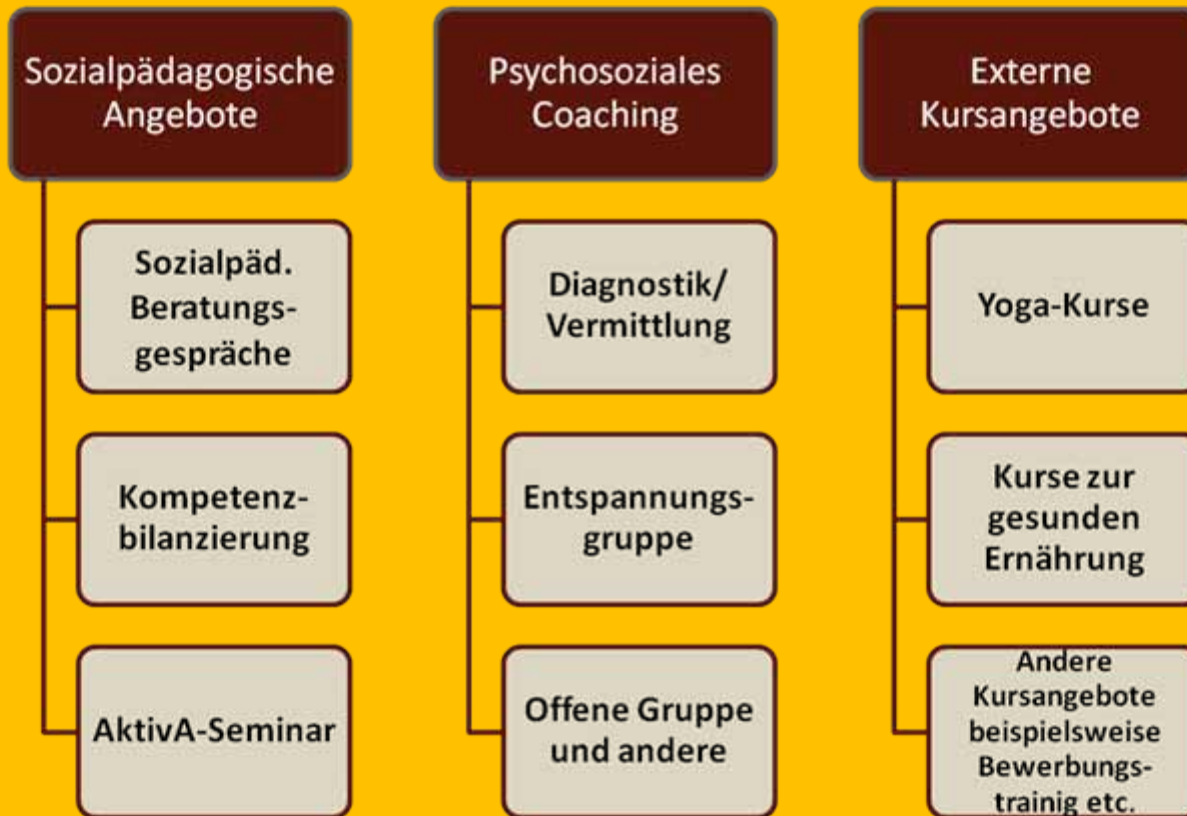
ARBEIT UND LEBEN
Sachsen e.V.



Vorstellung des Beschäftigungspaktes Leipzig



Angebote auf einen Blick



Gesundheit und Arbeitslosigkeit

Selektionstheorie

Bis zu 50% aller
Langzeitarbeits-
losen besitzen
vermittlungs-
relevante
gesundheitliche
Einschränkungen

Kausalitätstheorie



ARBEIT UND LEBEN
Sachsen e.V.



Hintergründe



AktivA-Seminar Inhalte

- Aktivitätenplanung
- Konstruktives Denken
- Soziale Kompetenz & Soziale Unterstützung
- Systematisches Problemlösen





- Aktivitätenplanung

- Wie strukturiere ich meine Woche?
- Wobei kann ich neue Kraft schöpfen?
- Ausgleich zwischen verschiedenen Tätigkeiten





- Konstruktives Denken

- Wie kann mein Denken mein Wohlbefinden beeinflussen?
- Wie kann ich mit negativen Gefühlen umgehen?





- Soziale Kompetenz & Soziale Unterstützung

- Wie kann ich mein Recht durchsetzen?
- Wie wecke ich bei anderen Menschen Sympathie?
- Wie pflege ich Beziehungen?





- Systematisches Problemlösen

- Wie finde ich Lösungswege?
- Wie kann ich diese umsetzen?
- Wie bleibe ich am Ball?



AktivA Umsetzung



ARBEIT UND LEBEN
Sachsen e.V.

Mehr
wert

50plus

Vorsprung durch Erfahrung
Beschäftigungspakt der
Region Leipzig

Resonanz der Teilnehmer

- Sehr große Nachfrage der Teilnehmer
- Hoher Krankenstand/Abbrecher
- Durch Freiwilligkeit sehr motivierte Teilnehmer
- Sehr gutes Feedback der Teilnehmer
- Steigerung des empfundenen Wohlbefindens

Vielen Dank für Ihre Aufmerksamkeit.



ARBEIT UND LEBEN
Sachsen e.V.

